

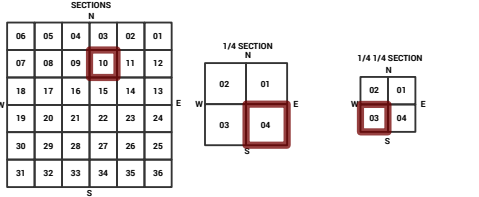
MARICOPA COUNTY STATE OF ARIZONA

PT. SECTION 10 T01N R02W

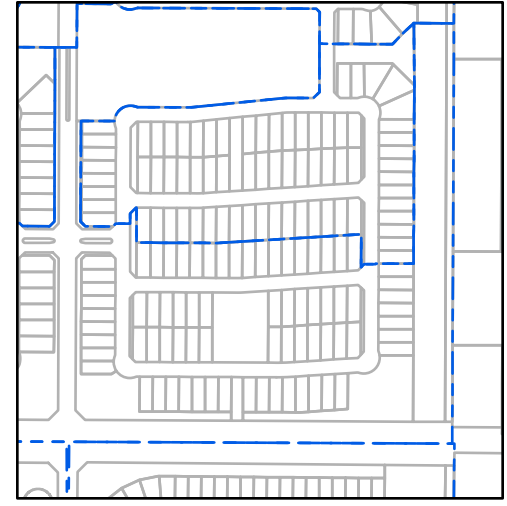
847 - 10 - 04 - 03

TOWNSHIP & RANGE SECTION 1/4 SECTION 1/4 SECTION

Grid map showing section numbers from 714 to 914.



Parcels updated within this map



MARICOPA COUNTY ASSESSOR'S OFFICE 301 W. Jefferson Street Phoenix, AZ 85003

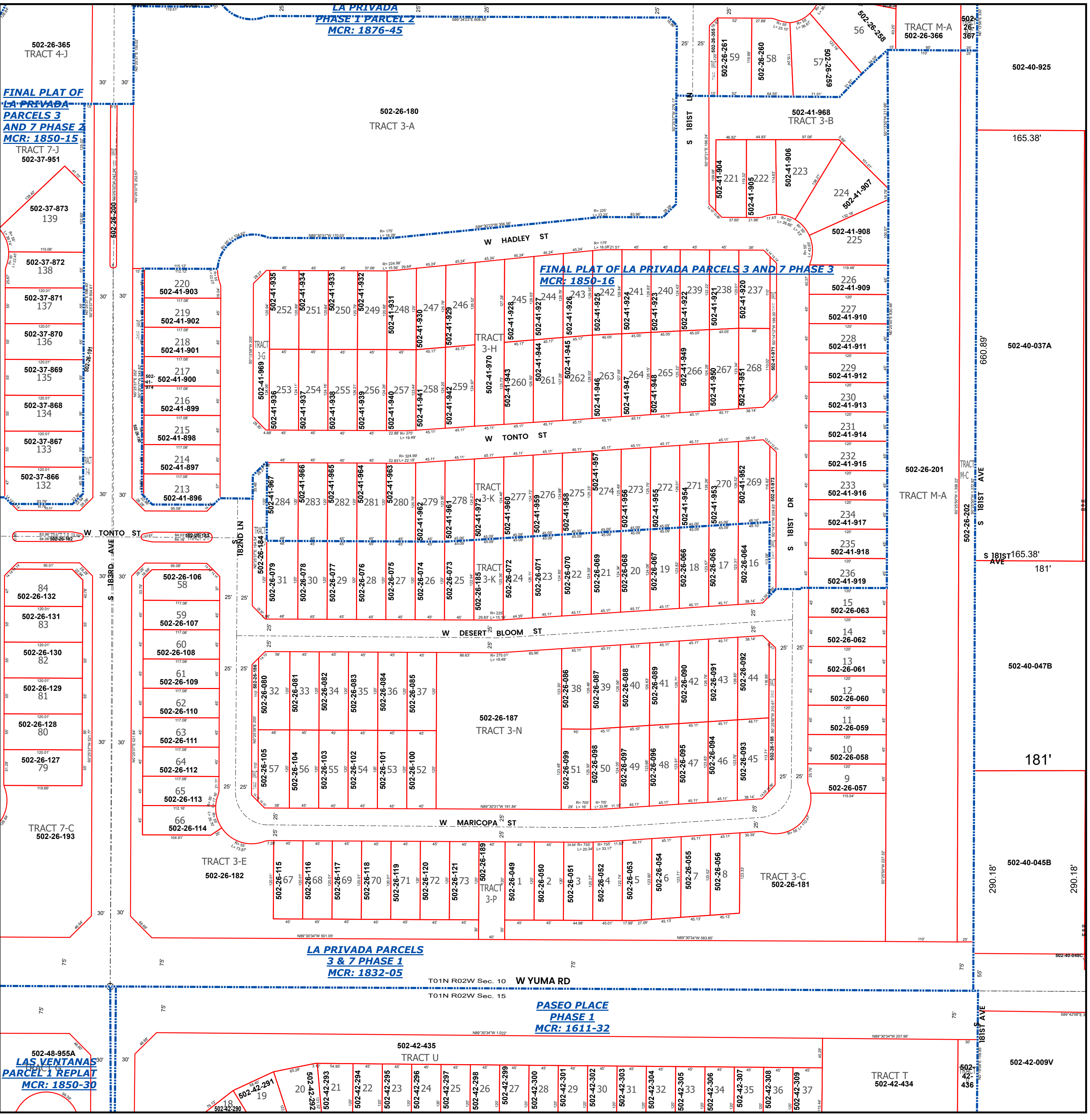
LEGEND: Tax Parcels, Sections, Subdivisions, Lots, Section Corners, Centerlines

Disclaimer - Indemnification CAUTION! USERS SHOULD INDEPENDENTLY RESEARCH AND VERIFY INFORMATION WITHIN THIS DATASET OR MAP BEFORE RELYING ON IT.

The Assessor's Office has compiled information within this dataset or map that it uses to identify, classify, and value real and personal property.

The Assessor does not guarantee that any information contained within this dataset or map is accurate, complete or current.

Map Reprint Date: 2/25/2026



502-26-365 TRACT 4-J, 502-37-951 TRACT 7-J, 502-37-873 139, 502-37-872 138, 502-37-871 137, 502-37-870 136, 502-37-869 135, 502-37-868 134, 502-37-867 133, 502-37-866 132

502-26-106 58, 502-26-132 84, 502-26-131 83, 502-26-130 82, 502-26-129 81, 502-26-128 80, 502-26-127 79, 502-26-113 65, 502-26-114 66, 502-26-182 TRACT 3-E

502-48-955A LAS VENTANAS PARCEL 1 REPLAT MCR: 1850-30, 502-42-291 19, 502-42-290 18, 502-42-293 21, 502-42-294 20, 502-42-295 22, 502-42-296 24, 502-42-297 25, 502-42-298 26, 502-42-299 27, 502-42-300 28, 502-42-301 29, 502-42-302 30, 502-42-303 31, 502-42-304 32, 502-42-305 33, 502-42-306 34, 502-42-307 35, 502-42-308 36, 502-42-309 37

502-26-180 TRACT 3-A, 502-41-968 TRACT 3-B, 502-41-904, 502-41-905, 502-41-906, 502-41-907, 502-41-908 225, 502-41-909, 502-41-910, 502-41-911, 502-41-912, 502-41-913, 502-41-914, 502-41-915, 502-41-916, 502-41-917, 502-41-918, 502-41-919, 502-41-920, 502-41-921, 502-41-922, 502-41-923, 502-41-924, 502-41-925, 502-41-926, 502-41-927, 502-41-928, 502-41-929, 502-41-930, 502-41-931, 502-41-932, 502-41-933, 502-41-934, 502-41-935, 502-41-936, 502-41-937, 502-41-938, 502-41-939, 502-41-940, 502-41-941, 502-41-942, 502-41-943, 502-41-944, 502-41-945, 502-41-946, 502-41-947, 502-41-948, 502-41-949, 502-41-950, 502-41-951, 502-41-952, 502-41-953, 502-41-954, 502-41-955, 502-41-956, 502-41-957, 502-41-958, 502-41-959, 502-41-960, 502-41-961, 502-41-962, 502-41-963, 502-41-964, 502-41-965, 502-41-966, 502-41-967, 502-41-968, 502-41-969, 502-41-970, 502-41-971, 502-41-972, 502-41-973, 502-41-974, 502-41-975, 502-41-976, 502-41-977, 502-41-978, 502-41-979, 502-41-980, 502-41-981, 502-41-982, 502-41-983, 502-41-984, 502-41-985, 502-41-986, 502-41-987, 502-41-988, 502-41-989, 502-41-990, 502-41-991, 502-41-992, 502-41-993, 502-41-994, 502-41-995, 502-41-996, 502-41-997, 502-41-998, 502-41-999, 502-41-1000

502-26-079, 502-26-078, 502-26-077, 502-26-076, 502-26-075, 502-26-074, 502-26-073, 502-26-072, 502-26-071, 502-26-070, 502-26-069, 502-26-068, 502-26-067, 502-26-066, 502-26-065, 502-26-064, 502-26-063, 502-26-062, 502-26-061, 502-26-060, 502-26-059, 502-26-058, 502-26-057, 502-26-056, 502-26-055, 502-26-054, 502-26-053, 502-26-052, 502-26-051, 502-26-050, 502-26-049, 502-26-048, 502-26-047, 502-26-046, 502-26-045, 502-26-044, 502-26-043, 502-26-042, 502-26-041, 502-26-040, 502-26-039, 502-26-038, 502-26-037, 502-26-036, 502-26-035, 502-26-034, 502-26-033, 502-26-032, 502-26-031, 502-26-030, 502-26-029, 502-26-028, 502-26-027, 502-26-026, 502-26-025, 502-26-024, 502-26-023, 502-26-022, 502-26-021, 502-26-020, 502-26-019, 502-26-018, 502-26-017, 502-26-016, 502-26-015, 502-26-014, 502-26-013, 502-26-012, 502-26-011, 502-26-010, 502-26-009, 502-26-008, 502-26-007, 502-26-006, 502-26-005, 502-26-004, 502-26-003, 502-26-002, 502-26-001

502-42-435 TRACT U, 502-42-299, 502-42-300, 502-42-301, 502-42-302, 502-42-303, 502-42-304, 502-42-305, 502-42-306, 502-42-307, 502-42-308, 502-42-309, 502-42-310, 502-42-311, 502-42-312, 502-42-313, 502-42-314, 502-42-315, 502-42-316, 502-42-317, 502-42-318, 502-42-319, 502-42-320, 502-42-321, 502-42-322, 502-42-323, 502-42-324, 502-42-325, 502-42-326, 502-42-327, 502-42-328, 502-42-329, 502-42-330, 502-42-331, 502-42-332, 502-42-333, 502-42-334, 502-42-335, 502-42-336, 502-42-337, 502-42-338, 502-42-339, 502-42-340, 502-42-341, 502-42-342, 502-42-343, 502-42-344, 502-42-345, 502-42-346, 502-42-347, 502-42-348, 502-42-349, 502-42-350, 502-42-351, 502-42-352, 502-42-353, 502-42-354, 502-42-355, 502-42-356, 502-42-357, 502-42-358, 502-42-359, 502-42-360, 502-42-361, 502-42-362, 502-42-363, 502-42-364, 502-42-365, 502-42-366, 502-42-367, 502-42-368, 502-42-369, 502-42-370, 502-42-371, 502-42-372, 502-42-373, 502-42-374, 502-42-375, 502-42-376, 502-42-377, 502-42-378, 502-42-379, 502-42-380, 502-42-381, 502-42-382, 502-42-383, 502-42-384, 502-42-385, 502-42-386, 502-42-387, 502-42-388, 502-42-389, 502-42-390, 502-42-391, 502-42-392, 502-42-393, 502-42-394, 502-42-395, 502-42-396, 502-42-397, 502-42-398, 502-42-399, 502-42-400, 502-42-401, 502-42-402, 502-42-403, 502-42-404, 502-42-405, 502-42-406, 502-42-407, 502-42-408, 502-42-409, 502-42-410, 502-42-411, 502-42-412, 502-42-413, 502-42-414, 502-42-415, 502-42-416, 502-42-417, 502-42-418, 502-42-419, 502-42-420, 502-42-421, 502-42-422, 502-42-423, 502-42-424, 502-42-425, 502-42-426, 502-42-427, 502-42-428, 502-42-429, 502-42-430, 502-42-431, 502-42-432, 502-42-433, 502-42-434, 502-42-435, 502-42-436, 502-42-437, 502-42-438, 502-42-439, 502-42-440, 502-42-441, 502-42-442, 502-42-443, 502-42-444, 502-42-445, 502-42-446, 502-42-447, 502-42-448, 502-42-449, 502-42-450, 502-42-451, 502-42-452, 502-42-453, 502-42-454, 502-42-455, 502-42-456, 502-42-457, 502-42-458, 502-42-459, 502-42-460, 502-42-461, 502-42-462, 502-42-463, 502-42-464, 502-42-465, 502-42-466, 502-42-467, 502-42-468, 502-42-469, 502-42-470, 502-42-471, 502-42-472, 502-42-473, 502-42-474, 502-42-475, 502-42-476, 502-42-477, 502-42-478, 502-42-479, 502-42-480, 502-42-481, 502-42-482, 502-42-483, 502-42-484, 502-42-485, 502-42-486, 502-42-487, 502-42-488, 502-42-489, 502-42-490, 502-42-491, 502-42-492, 502-42-493, 502-42-494, 502-42-495, 502-42-496, 502-42-497, 502-42-498, 502-42-499, 502-42-500, 502-42-501, 502-42-502, 502-42-503, 502-42-504, 502-42-505, 502-42-506, 502-42-507, 502-42-508, 502-42-509, 502-42-510, 502-42-511, 502-42-512, 502-42-513, 502-42-514, 502-42-515, 502-42-516, 502-42-517, 502-42-518, 502-42-519, 502-42-520, 502-42-521, 502-42-522, 502-42-523, 502-42-524, 502-42-525, 502-42-526, 502-42-527, 502-42-528, 502-42-529, 502-42-530, 502-42-531, 502-42-532, 502-42-533, 502-42-534, 502-42-535, 502-42-536, 502-42-537, 502-42-538, 502-42-539, 502-42-540, 502-42-541, 502-42-542, 502-42-543, 502-42-544, 502-42-545, 502-42-546, 502-42-547, 502-42-548, 502-42-549, 502-42-550, 502-42-551, 502-42-552, 502-42-553, 502-42-554, 502-42-555, 502-42-556, 502-42-557, 502-42-558, 502-42-559, 502-42-560, 502-42-561, 502-42-562, 502-42-563, 502-42-564, 502-42-565, 502-42-566, 502-42-567, 502-42-568, 502-42-569, 502-42-570, 502-42-571, 502-42-572, 502-42-573, 502-42-574, 502-42-575, 502-42-576, 502-42-577, 502-42-578, 502-42-579, 502-42-580, 502-42-581, 502-42-582, 502-42-583, 502-42-584, 502-42-585, 502-42-586, 502-42-587, 502-42-588, 502-42-589, 502-42-590, 502-42-591, 502-42-592, 502-42-593, 502-42-594, 502-42-595, 502-42-596, 502-42-597, 502-42-598, 502-42-599, 502-42-600, 502-42-601, 502-42-602, 502-42-603, 502-42-604, 502-42-605, 502-42-606, 502-42-607, 502-42-608, 502-42-609, 502-42-610, 502-42-611, 502-42-612, 502-42-613, 502-42-614, 502-42-615, 502-42-616, 502-42-617, 502-42-618, 502-42-619, 502-42-620, 502-42-621, 502-42-622, 502-42-623, 502-42-624, 502-42-625, 502-42-626, 502-42-627, 502-42-628, 502-42-629, 502-42-630, 502-42-631, 502-42-632, 502-42-633, 502-42-634, 502-42-635, 502-42-636, 502-42-637, 502-42-638, 502-42-639, 502-42-640, 502-42-641, 502-42-642, 502-42-643, 502-42-644, 502-42-645, 502-42-646, 502-42-647, 502-42-648, 502-42-649, 502-42-650, 502-42-651, 502-42-652, 502-42-653, 502-42-654, 502-42-655, 502-42-656, 502-42-657, 502-42-658, 502-42-659, 502-42-660, 502-42-661, 502-42-662, 502-42-663, 502-42-664, 502-42-665, 502-42-666, 502-42-667, 502-42-668, 502-42-669, 502-42-670, 502-42-671, 502-42-672, 502-42-673, 502-42-674, 502-42-675, 502-42-676, 502-42-677, 502-42-678, 502-42-679, 502-42-680, 502-42-681, 502-42-682, 502-42-683, 502-42-684, 502-42-685, 502-42-686, 502-42-687, 502-42-688, 502-42-689, 502-42-690, 502-42-691, 502-42-692, 502-42-693, 502-42-694, 502-42-695, 502-42-696, 502-42-697, 502-42-698, 502-42-699, 502-42-700, 502-42-701, 502-42-702, 502-42-703, 502-42-704, 502-42-705, 502-42-706, 502-42-707, 502-42-708, 502-42-709, 502-42-710, 502-42-711, 502-42-712, 502-42-713, 502-42-714, 502-42-715, 502-42-716, 502-42-717, 502-42-718, 502-42-719, 502-42-720, 502-42-721, 502-42-722, 502-42-723, 502-42-724, 502-42-725, 502-42-726, 502-42-727, 502-42-728, 502-42-729, 502-42-730, 502-42-731, 502-42-732, 502-42-733, 502-42-734, 502-42-735, 502-42-736, 502-42-737, 502-42-738, 502-42-739, 502-42-740, 502-42-741, 502-42-742, 502-42-743, 502-42-744, 502-42-745, 502-42-746, 502-42-747, 502-42-748, 502-42-749, 502-42-750, 502-42-751, 502-42-752, 502-42-753, 502-42-754, 502-42-755, 502-42-756, 502-42-757, 502-42-758, 502-42-759, 502-42-760, 502-42-761, 502-42-762, 502-42-763, 502-42-764, 502-42-765, 502-42-766, 502-42-767, 502-42-768, 502-42-769, 502-42-770, 502-42-771, 502-42-772, 502-42-773, 502-42-774, 502-42-775, 502-42-776, 502-42-777, 502-42-778, 502-42-779, 502-42-780, 502-42-781, 502-42-782, 502-42-783, 502-42-784, 502-42-785, 502-42-786, 502-42-787, 502-42-788, 502-42-789, 502-42-790, 502-42-791, 502-42-792, 502-42-793, 502-42-794, 502-42-795, 502-42-796, 502-42-797, 502-42-798, 502-42-799, 502-42-800, 502-42-801, 502-42-802, 502-42-803, 502-42-804, 502-42-805, 502-42-806, 502-42-807, 502-42-808, 502-42-809, 502-42-810, 502-42-811, 502-42-812, 502-42-813, 502-42-814, 502-42-815, 502-42-816, 502-42-817, 502-42-818, 502-42-819, 502-42-820, 502-42-821, 502-42-822, 502-42-823, 502-42-824, 502-42-825, 502-42-826, 502-42-827, 502-42-828, 502-42-829, 502-42-830, 502-42-831, 502-42-832, 502-42-833, 502-42-834, 502-42-835, 502-42-836, 502-42-837, 502-42-838, 502-42-839, 502-42-840, 502-42-841, 502-42-842, 502-42-843, 502-42-844, 502-42-845, 502-42-846, 502-42-847, 502-42-848, 502-42-849, 502-42-850, 502-42-851, 502-42-852, 502-42-853, 502-42-854, 502-42-855, 502-42-856, 502-42-857, 502-42-858, 502-42-859, 502-42-860, 502-42-861, 502-42-862, 502-42-863, 502-42-864, 502-42-865, 502-42-866, 502-42-867, 502-42-868, 502-42-869, 502-42-870, 502-42-871, 502-42-872, 502-42-873, 502-42-874, 502-42-875, 502-42-876, 502-42-877, 502-42-878, 502-42-879, 502-42-880, 502-42-881, 502-42-882, 502-42-883, 502-42-884, 502-42-885, 502-42-886, 502-42-887, 502-42-888, 502-42-889, 502-42-890, 502-42-891, 502-42-892, 502-42-893, 502-42-894, 502-42-895, 502-42-896, 502-42-897, 502-42-898, 502-42-899, 502-42-900, 502-42-901, 502-42-902, 502-42-903, 502-42-904, 502-42-905, 502-42-906, 502-42-907, 502-42-908, 502-42-909, 502-42-910, 502-42-911, 502-42-912, 502-42-913, 502-42-914, 502-42-915, 502-42-916, 502-42-917, 502-42-918, 502-42-919, 502-42-920, 502-42-921, 502-42-922, 502-42-923, 502-42-924, 502-42-925, 502-42-926, 502-42-927, 502-42-928, 502-42-929, 502-42-930, 502-42-931, 502-42-932, 502-42-933, 502-42-934, 502-42-935, 502-42-936, 502-42-937, 502-42-938, 502-42-939, 502-42-940, 502-42-941, 502-42-942, 502-42-943, 502-42-944, 502-42-945, 502-42-946, 502-42-947, 502-42-948, 502-42-949, 502-42-950, 502-42-951, 502-42-952, 502-42-953, 502-42-954, 502-42-955, 502-42-956, 502-42-957, 502-42-958, 502-42-959, 502-42-960, 502-42-961, 502-42-962, 502-42-963, 502-42-964, 502-42-965, 502-42-966, 502-42-967, 502-42-968, 502-42-969, 502-42-970, 502-42-971, 502-42-972, 502-42-973, 502-42-974, 502-42-975, 502-42-976, 502-42-977, 502-42-978, 502-42-979, 502-42-980, 502-42-981, 502-42-982, 502-42-983, 502-42-984, 502-42-985, 502-42-986, 502-42-987, 502-42-988, 502-42-989, 502-42-990, 502-42-991, 502-42-992, 502-42-993, 502-42-994, 502-42-995, 502-42-996, 502-42-997, 502-42-998, 502-42-999, 502-42-1000

TRACT M-A 502-26-366, 502-40-925, 165.38', 502-40-037A, 660.89', 502-26-201 TRACT M-A, 502-26-202 TRACT M-C, S 181ST AVE, S 181ST AVE 165